



# TU HOGAR, NUESTRA ILUSIÓN

VAE FCO. MARTÍ I MORA, 21

**VAE**  
HOMES



# VAE FCO. MARTÍ I MORA





# ÍNDICE

<b>01</b>	UBICACIÓN	5
<b>02</b>	VAE FCO. MARTÍ I MORA	6
<b>03</b>	VAE HOMES	8
<b>04</b>	MEMORIA DE CALIDADES	9
<b>05</b>	PLANOS VIVIENDAS	12
<b>06</b>	RENDERS	21
<b>07</b>	CONTACTO	29







# 01 UBICACIÓN

VAE FRANCISCO MARTÍ I MORA, 21

Disfruta de la excelente ubicación de tu futuro hogar.

La estratégica localización de esta exclusiva promoción de 8 viviendas permite pasear hasta el centro de la ciudad y el gran parque de Sa Riera.

Además, asegura fácil acceso a todos los servicios esenciales como farmacias, colegios, supermercados, restaurantes, talleres, gasolineras, centros veterinarios y hospitales de referencia como Juaneda Miramar.

La proximidad a la Vía Cintura, a tan solo 2 minutos, permitirá comunicarse con cualquier playa o población de la isla.



Salida a la vía de Cintura a 900 m.



Aeropuerto - 11 min. en coche.



Puerto de Palma - 15 min. en coche.



Zona con supermercados (Mercadona y Carrefour) - 9-10 min. a pie.



Parque de Sa Riera - 5 min. a pie.



Centro ciudad (Plaza España) - 20 min. a pie.



Plaça Madrid - 9 min. a pie.



Palacio Municipal de deportes Son Moix - 3 min. en coche.



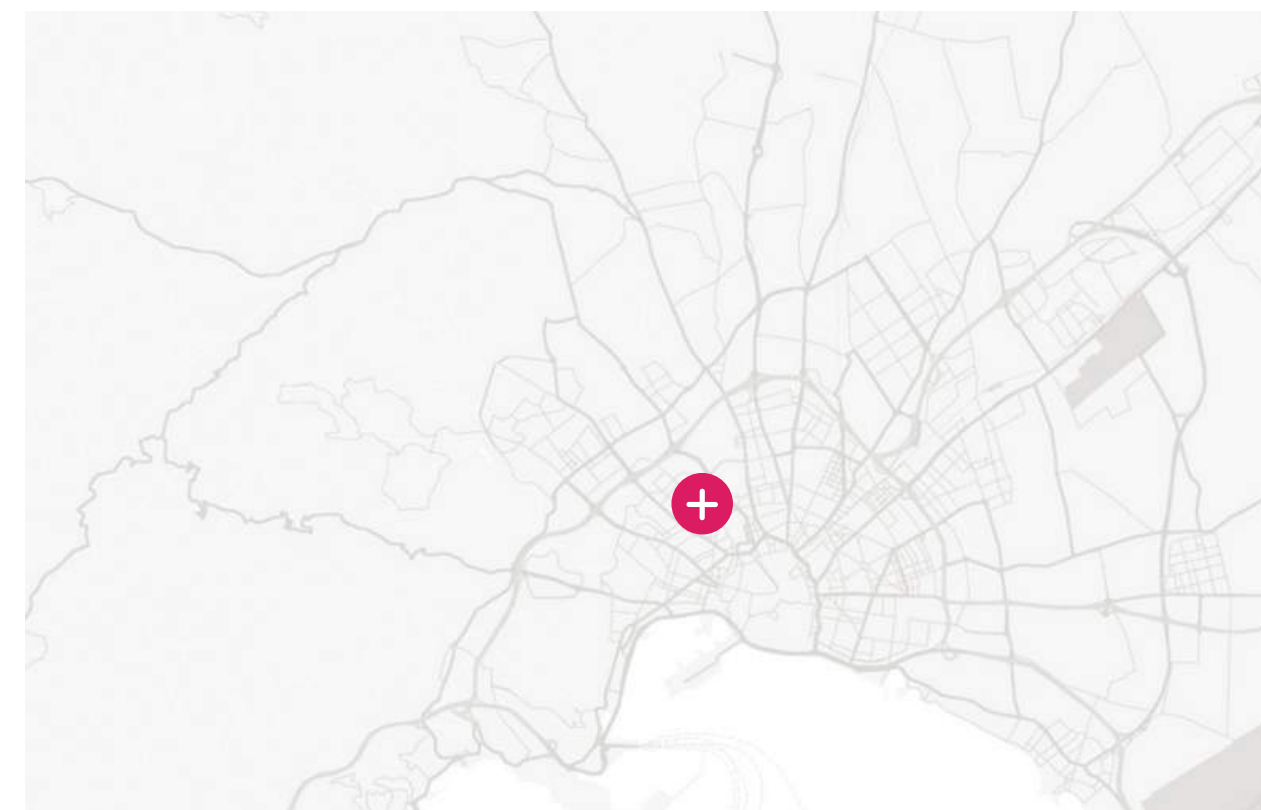
Paseo marítimo a 10 min. en coche.



Hospital Juaneda Miramar - 3 min. en coche.



Playa de Palma y Aquarium a 15 min. y el Arenal a 20 min. en coche.



# 02

## VAE FCO. MARTÍ I MORA, 21

VAE FCO. MARTÍ I MORA es un proyecto de 8 viviendas exclusivas con opción de 1, 2 y 3 dormitorios para adaptarse a todos los estilos de vida.





# UN HOGAR ÚNICO

El edificio de cuatro plantas cuenta con ascensor y subterráneo con parking y trasteros.

Su doble orientación crea espacios luminosos de estilo moderno y funcional.

Grandes ventanales, baños de diseño y cocinas amuebladas y equipadas.





# 03 VAE HOMES

Vae Homes apuesta por la calidad de vida y bienestar en todos sus proyectos. Seleccionando las mejores zonas donde construir viviendas de ensueño.

VAE ARAGÓN 288  
20 viviendas

VAE COLÒNIA SANT JORDI  
8 viviendas

VAE ARAGÓN 73  
6 viviendas

VAE SUREDA  
10 viviendas

VAE FCO. MARTÍ I MORA  
8 viviendas

VAE ALFONS EL MAGNÀNIM  
12 viviendas con piscina comunitaria

VAE ZENTRAL  
Valencia  
30 viviendas

VAE MALVARROSA  
Valencia  
17 viviendas

## TU HOGAR, NUESTRA ILUSIÓN





# 04

## MEMORIA DE CALIDADES

### CIMENTACIÓN Y ESTRUCTURA

- Cimentación según estudio geotécnico.
- Estructura realizada en hormigón armado.

### CUBIERTAS

- Cubierta plana acabado en gres porcelánico en terrazas.

### FACHADA

- Revestimiento continuo acabado tipo SATE, con aislamiento térmico por el exterior según diseño de proyecto.
- Cerramiento a base de ladrillo acústico de hormigón, cámara de aire con aislamiento térmico y trasdosado interior con placas de yeso laminado.

### CARPINTERÍA EXTERIOR

- Carpintería de PVC de altas prestaciones termoacústicas.
- Dimensiones según diseño de proyecto.
- Persianas en fachadas.

### VESTÍBULO Y NÚCLEO ESCALERA

- Zonas comunes acabados con gres porcelánico y/o mármol.
- Paredes pintura blanco mate.
- Falsos techos continuos de yeso laminado donde sea necesario.

### ASCENSOR

- Ascensor comunitario con acceso a garaje mediante llave.

### TABIQUERÍA

- Distribución interior viviendas: tabiquería a base de placa de yeso laminado con alma interior de lana mineral.
- Separación entre viviendas: partición de ladrillo de hormigón perforado acústico trasdosado a base de placa de yeso laminado con alma interior de panel de lana mineral.



## CARPINTERÍA INTERIOR

- Puertas interiores: ciegas, prelacada en blanco, abatibles y/o correderas, según estancia y zonas y diseño de proyecto.
- Puertas de entrada a vivienda: lisa blindada, con cerradura de seguridad.

## PAVIMENTOS Y REVESTIMIENTOS

- Pavimentos: baldosas de gres porcelánico, acabado mate o natural en toda la vivienda.
- Revestimientos verticales: Paredes acabadas en pintura plástica blanco mate.
- Falsos techos: placa de yeso laminado continuo en vestíbulo y/o distribuidor, cocina y baños.

## EQUIPAMIENTO DE COCINA

- Equipamiento en bancada superior e inferior.
- Fregadero de acero inoxidable con grifería monomando.
- Campana extractora.
- Se incluyen los siguientes electrodomésticos:
  - Placa de inducción, horno y microondas.
- Mobiliario completo en cocina compuesto de muebles bajos con zócalo inferior y muebles altos con cornisa superior, realizado con frentes de cocina acabado a definir según diseño.





## EQUIPAMIENTO DE BAÑOS

- Aplacado de gres.
- Un lavabo integrado color blanco y grifería monomando.
- Plato de ducha antideslizante. Grifería con mezclador termostático.

## AEROTERMIA Y CLIMATIZACIÓN

- Producción de agua caliente sanitaria mediante equipo de Aerotermia.
- Preinstalación de climatización por conductos en toda la vivienda.

## ELECTRICIDAD

- Instalación eléctrica adaptada a Reglamento Electrotécnico de Baja Tensión.
- Instalación de placas fotovoltaicas según normativa vigente.

## VENTILACIÓN

- Ventilación forzada en baños según normativa vigente.

## TELECOMUNICACIONES

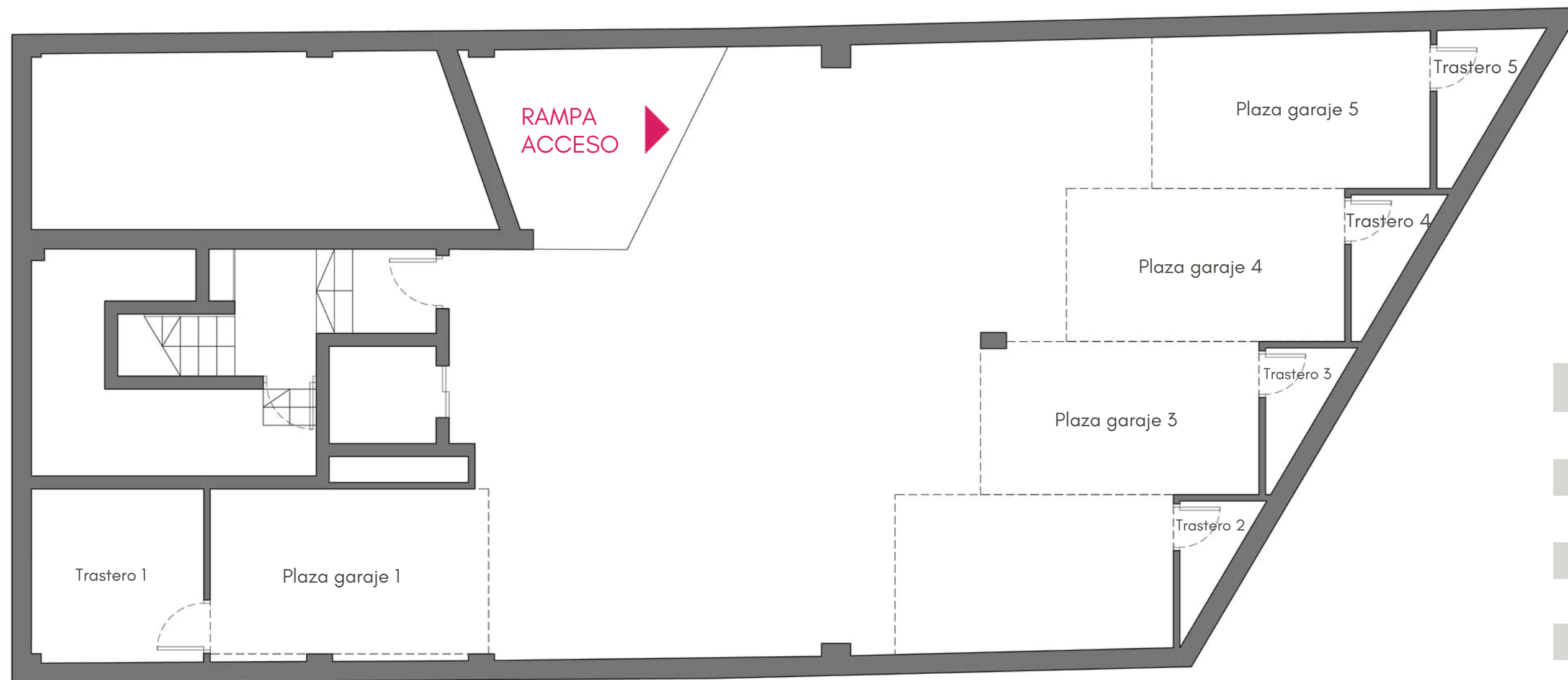
- Toma de servicios de radiotelevisión en salón, y todos los dormitorios.
- Integración de telecomunicaciones para internet en las diferentes estancias según normativa vigente.
- Videoportero.

El proyecto incorpora los criterios de ecoeficiencia obligatorios según Normativa Vigente relativos al agua, energía, materiales, sistemas constructivos y residuos y en relación a las instalaciones térmicas el proyecto cumple el Reglamento de Instalaciones Térmicas, RITE (RD 1027/2007) y el CTE DB HE 4 de "Contribución solar mínima para la producción de agua caliente sanitaria".

Nota: Si llegado el momento de la obra surgiera algún imprevisto de tipo técnico, de suministro u otro tipo que afectara a alguno de los materiales o referencias citadas en la presente memoria, VAE HOMES podrá efectuar los cambios oportunos, siempre y cuando la sustitución de los materiales o referencias afectadas se realice por otro de características y calidades similares o superiores. Toda la información regulada en el R.D. 515/89, se encuentra a disposición de los compradores. La memoria podrá ser modificada por la parte compradora en el plazo de DOS MESES, una vez haya visto los diferentes tipos de acabados que VAE HOMES pondrá a su disposición y haya escogido los que quiera que se coloquen en su futura vivienda.



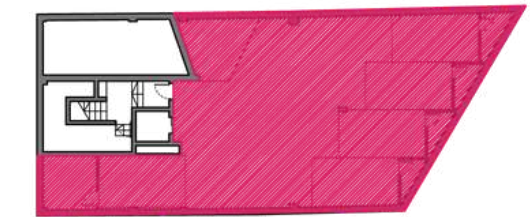
# 05 PLANOS VIVIENDAS



APARCAMIENTO EN SÓTANO



Patio C/ Martí i Mora



Planta semisótano

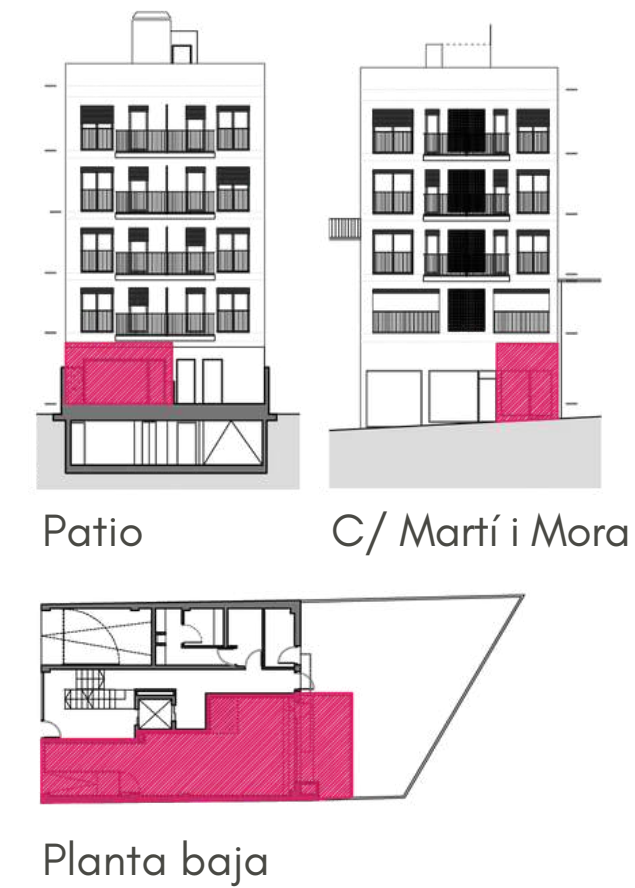
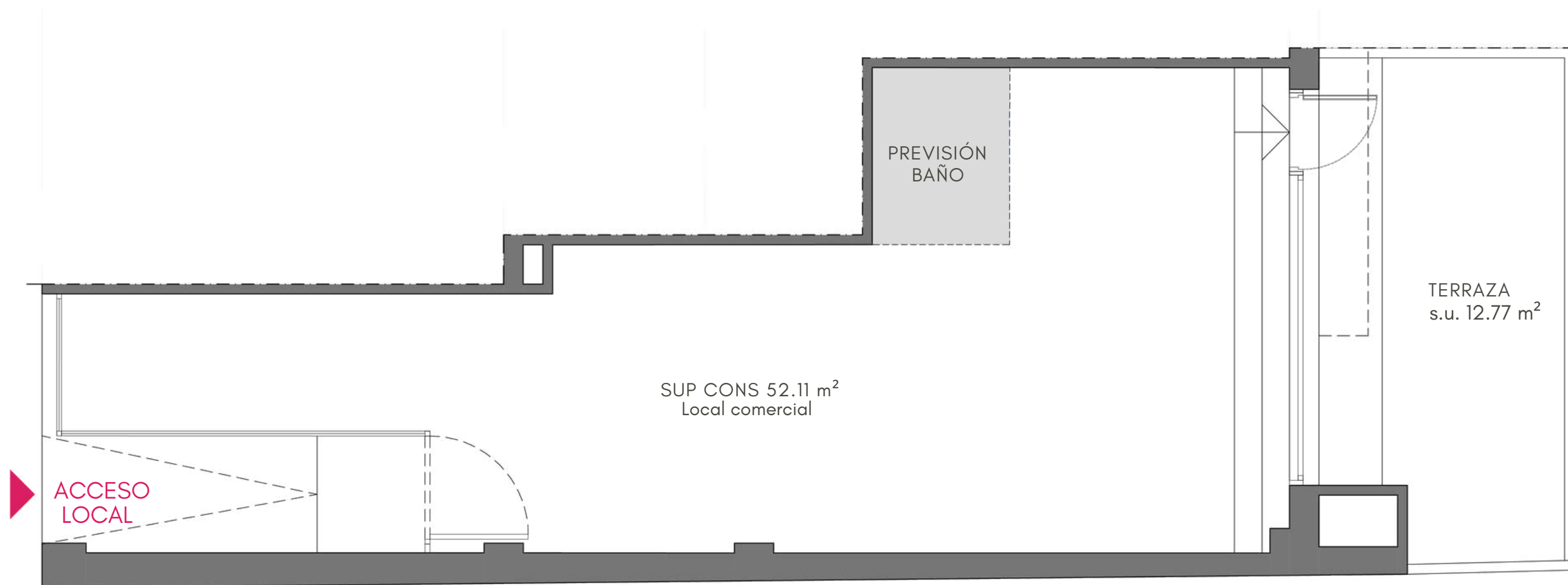
### SUPERFICIES ÚTILES PLANTA SEMISÓTANO

Sup. útil plaza garaje 1	10.94 m <sup>2</sup>
Sup. útil plaza garaje 2	10.39 m <sup>2</sup>
Sup. útil plaza garaje 3	10.11 m <sup>2</sup>
Sup. útil plaza garaje 4	10.16 m <sup>2</sup>
Sup. útil plaza garaje 5	10.23 m <sup>2</sup>
Sup. útil trastero 1	7.12 m <sup>2</sup>
Sup. útil trastero 2	1.52 m <sup>2</sup>
Sup. útil trastero 3	1.69 m <sup>2</sup>
Sup. útil trastero 4	1.87 m <sup>2</sup>
Sup. útil trastero 5	2.36 m <sup>2</sup>

ESCALA: 1/75 @A3







LOCAL COMERCIAL EN PB

**SUPERFICIE LOCAL COMERCIAL**

Sup. útil int. local comercial 39.55 m<sup>2</sup>

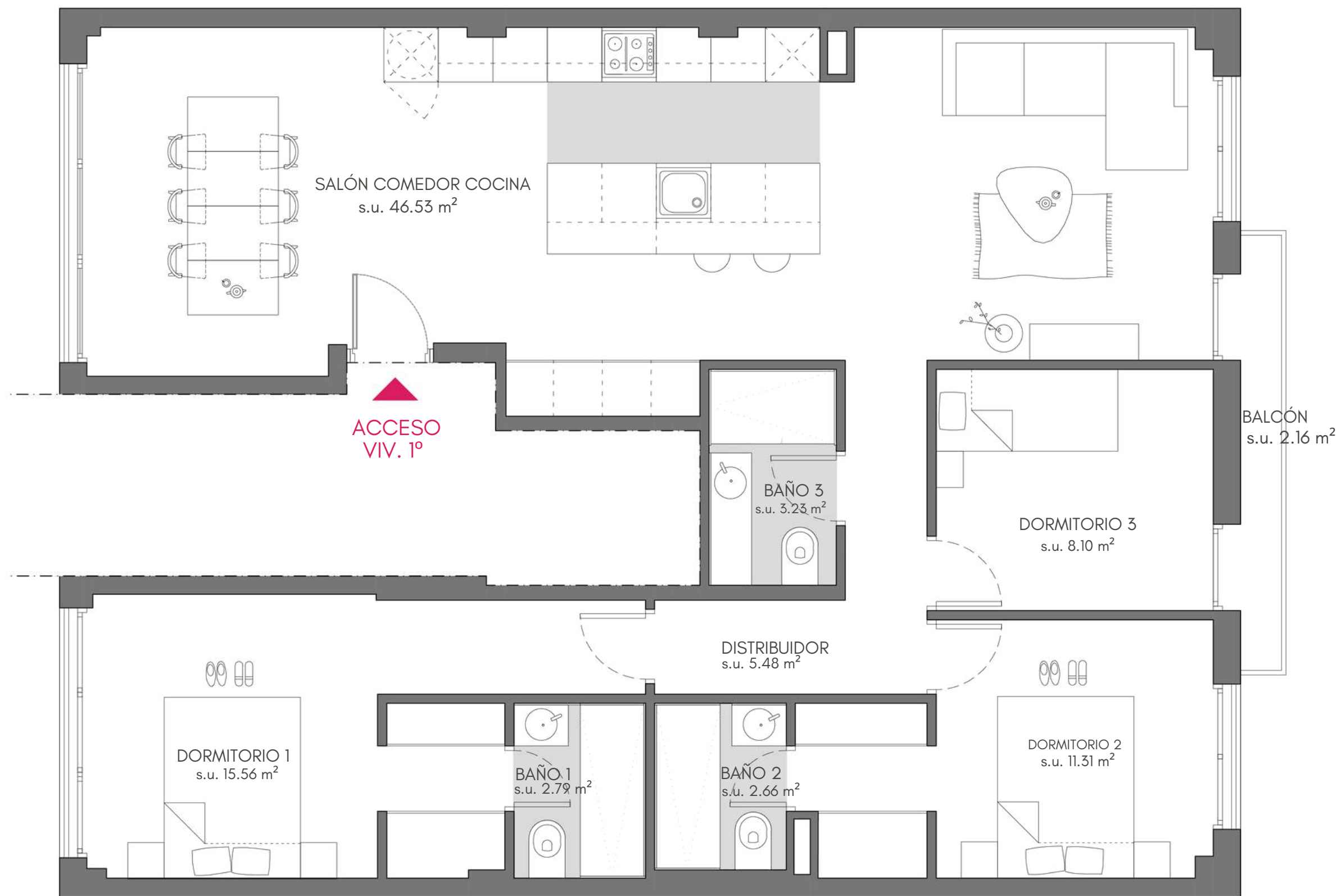
Sup. útil ext. local comercial 12.77 m<sup>2</sup>

Sup. construida local comercial 52.11 m<sup>2</sup>

ESCALA: 1/50 @A3

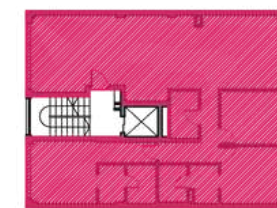






Patio

C/ Martí i Mora



Planta primera

**SUPERFICIE VIVIENDA 1ª**

Sup. útil int vivienda 1ª	95.68 m <sup>2</sup>
Sup. útil ext vivienda 1ª	2.16 m <sup>2</sup>
Sup. construida vivienda 1ª	112.15 m <sup>2</sup>

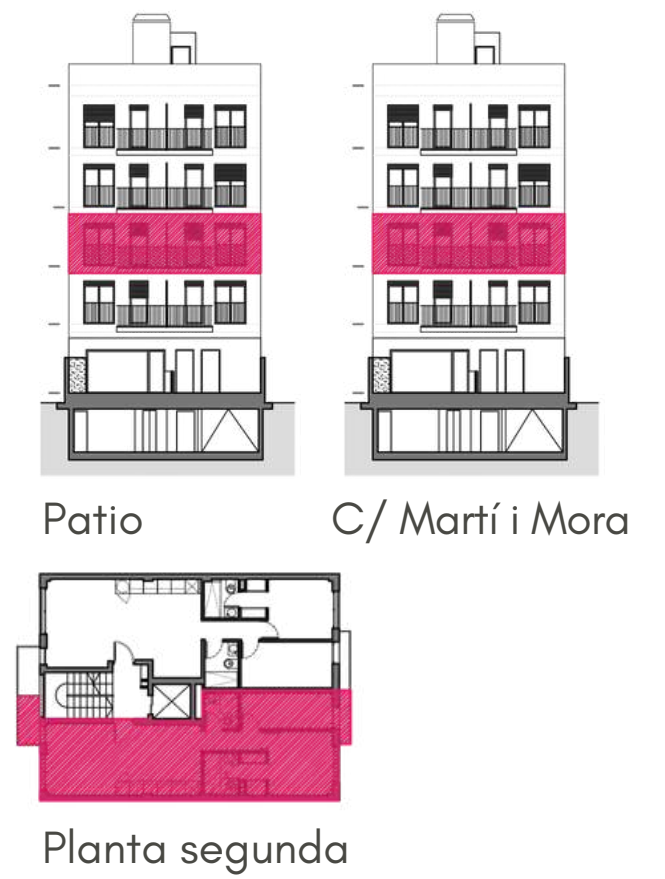
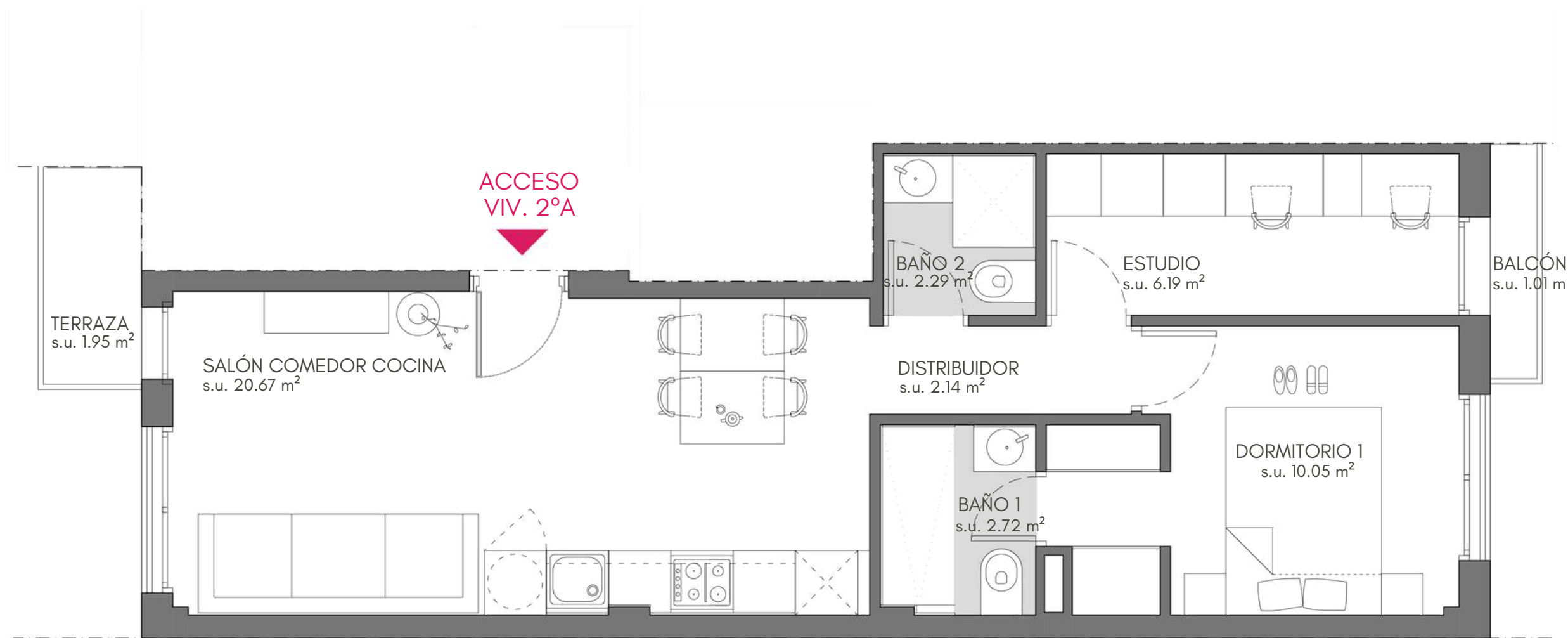
VIVIENDA 1ª PLANTA



ESCALA: 1/50 @A3







VIVIENDA 2ª PLANTA, PUERTA: A

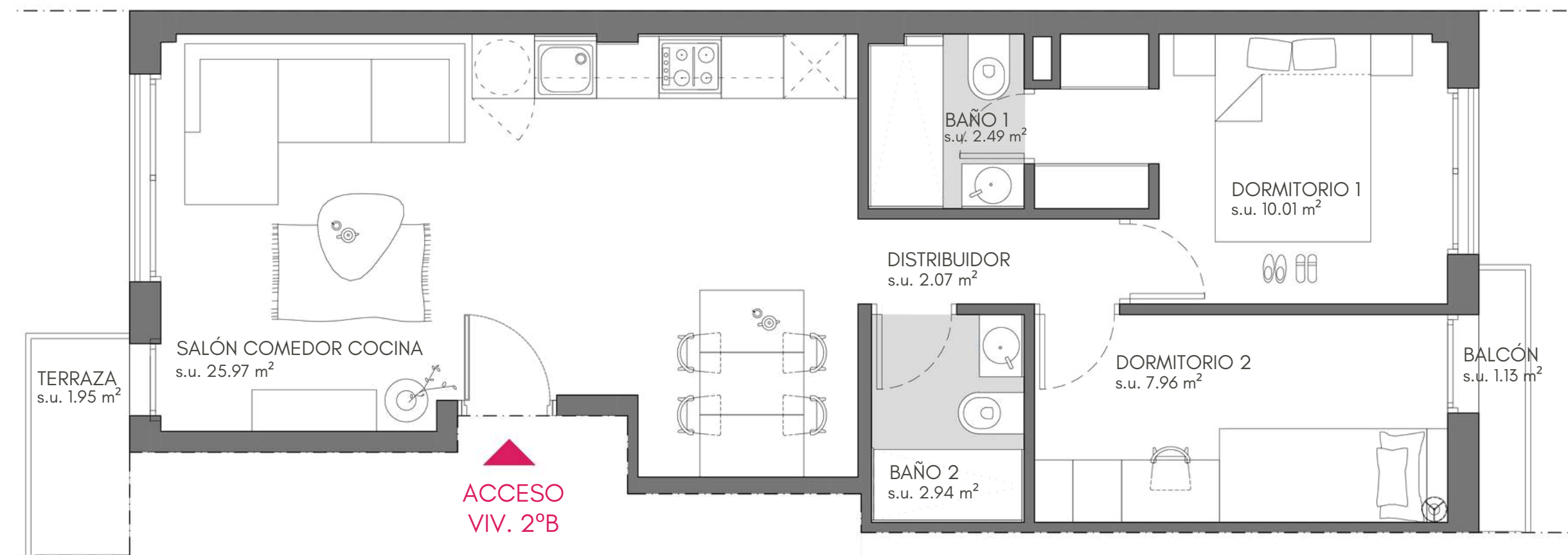
**SUPERFICIE VIVIENDA 2º A**

Sup. útil int. vivienda 2º A	43.89 m <sup>2</sup>
Sup. útil ext. vivienda 2º A	2.96 m <sup>2</sup>
Sup. construida vivienda 2º A	52.48 m <sup>2</sup>

ESCALA: 1/50 @A3







Patio

C/ Martí i Mora



Planta segunda

**SUPERFICIE VIVIENDA 2º B**

Sup. útil int vivienda 2º B	50.66 m <sup>2</sup>
Sup. útil ext vivienda 2º B	3.08 m <sup>2</sup>
Sup. construida vivienda 2º B	59.65 m <sup>2</sup>

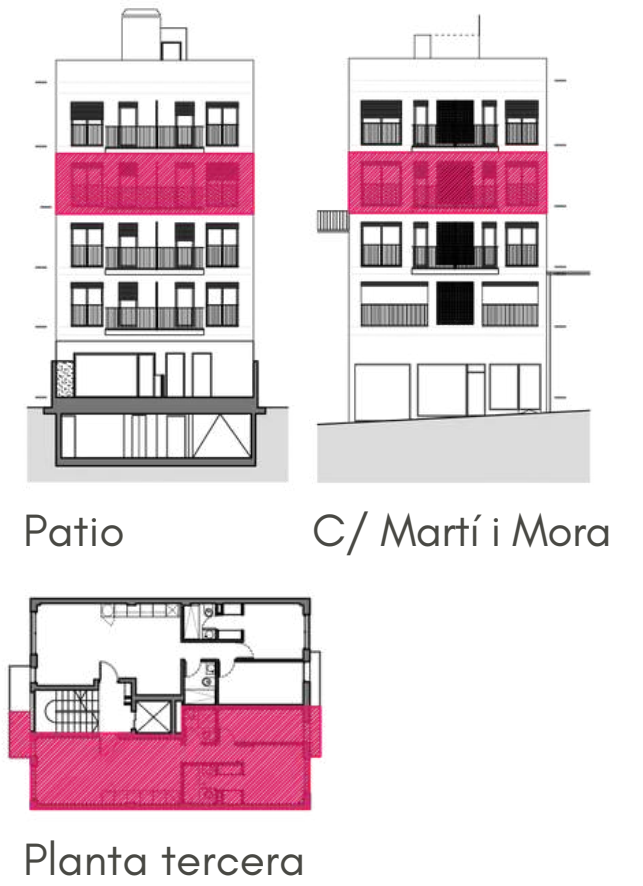
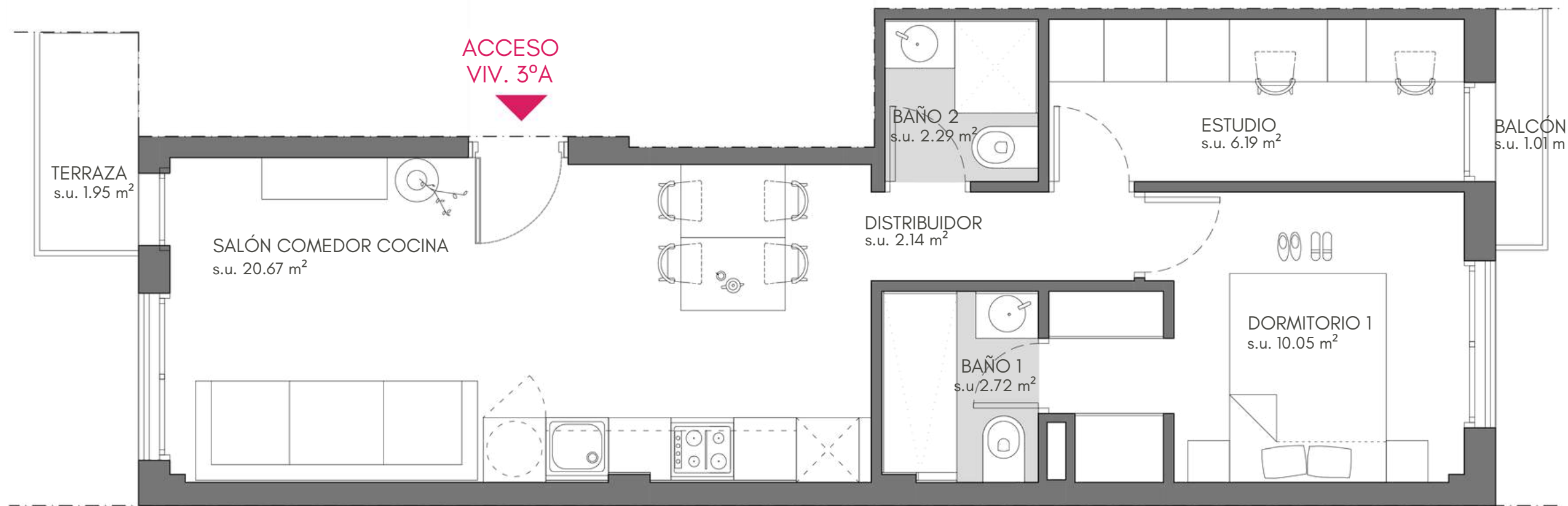
VIVIENDA 2ª PLANTA, PUERTA: B



ESCALA: 1/50 @A3







### SUPERFICIE VIVIENDA 3º A

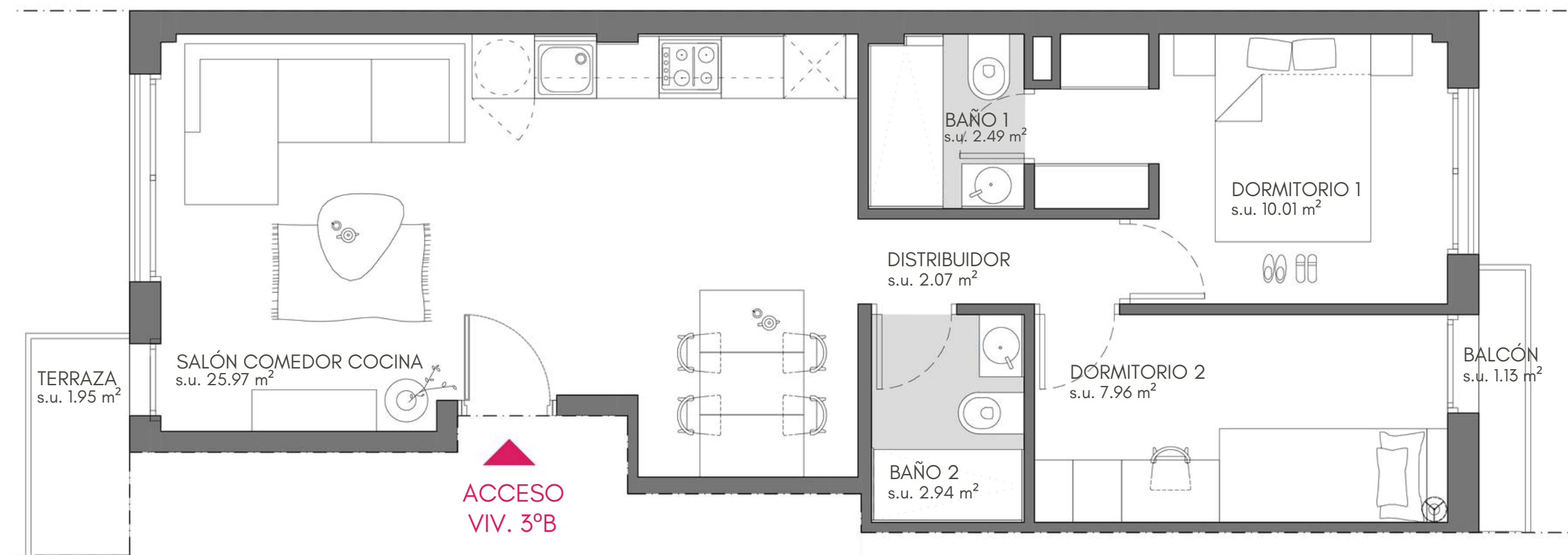
Sup. útil int. vivienda 3º A	43.89 m <sup>2</sup>
Sup. útil ext. vivienda 3º A	2.96 m <sup>2</sup>
Sup. construida vivienda 3º A	52.48 m <sup>2</sup>

VIVIENDA 3ª PLANTA, PUERTA: A

ESCALA: 1/50 @A3







Patio

C/ Martí i Mora



Planta tercera

**SUPERFICIE VIVIENDA 3º B**

Sup. útil int. vivienda 3º B 50.66 m<sup>2</sup>

Sup. útil ext. vivienda 3º B 3.08 m<sup>2</sup>

Sup. construida vivienda 3º B 59.65 m<sup>2</sup>

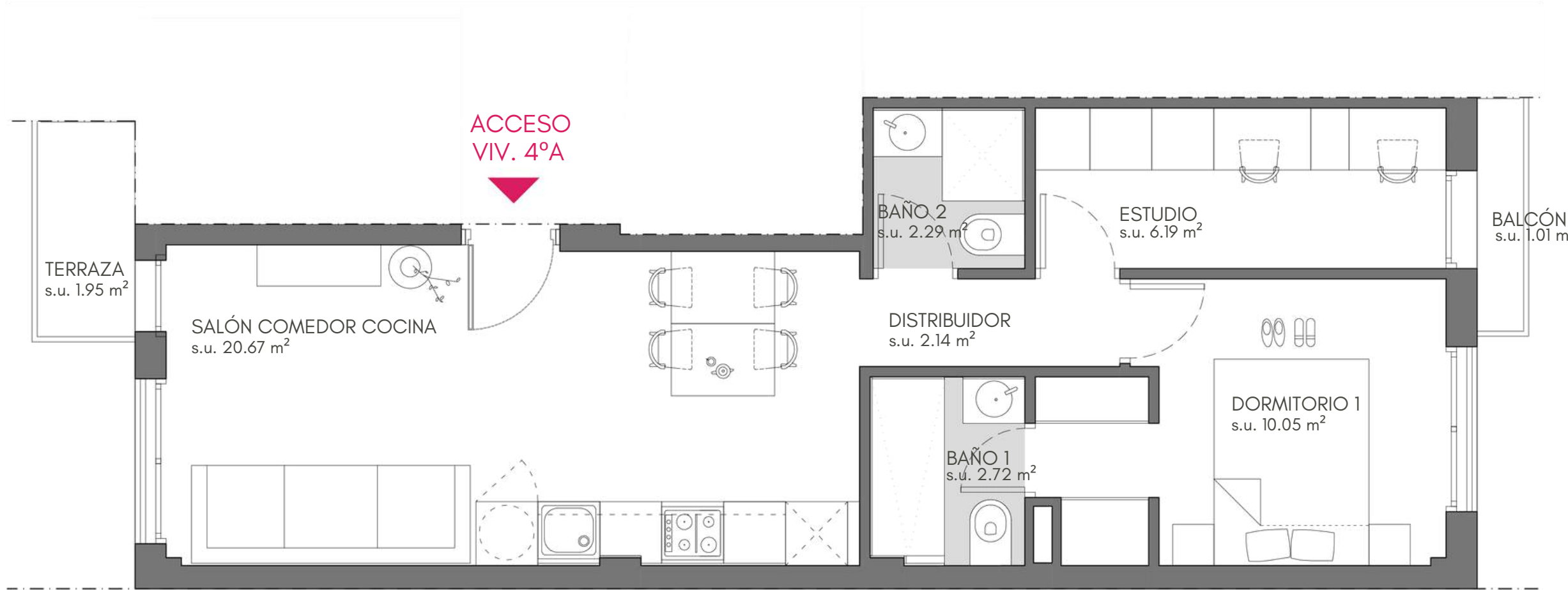
VIVIENDA 3ª PLANTA, PUERTA: B



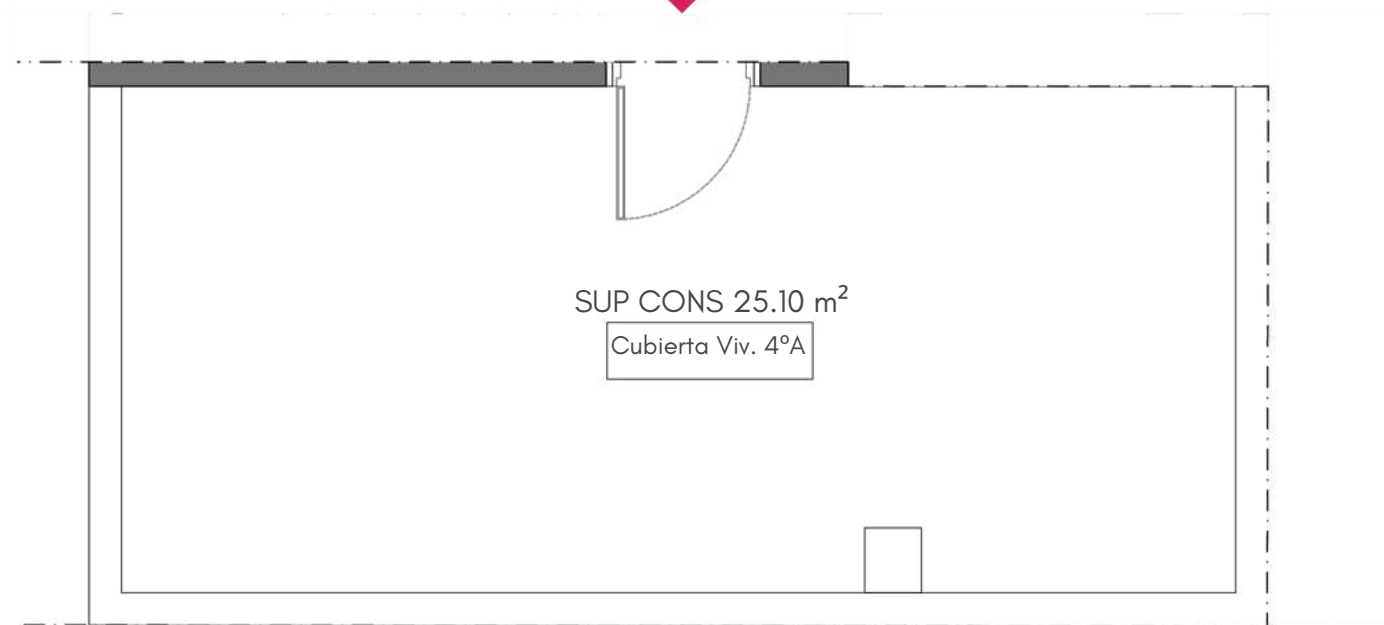
ESCALA: 1/50 @A3







ACCESO  
CUB. VIV. 4ª A



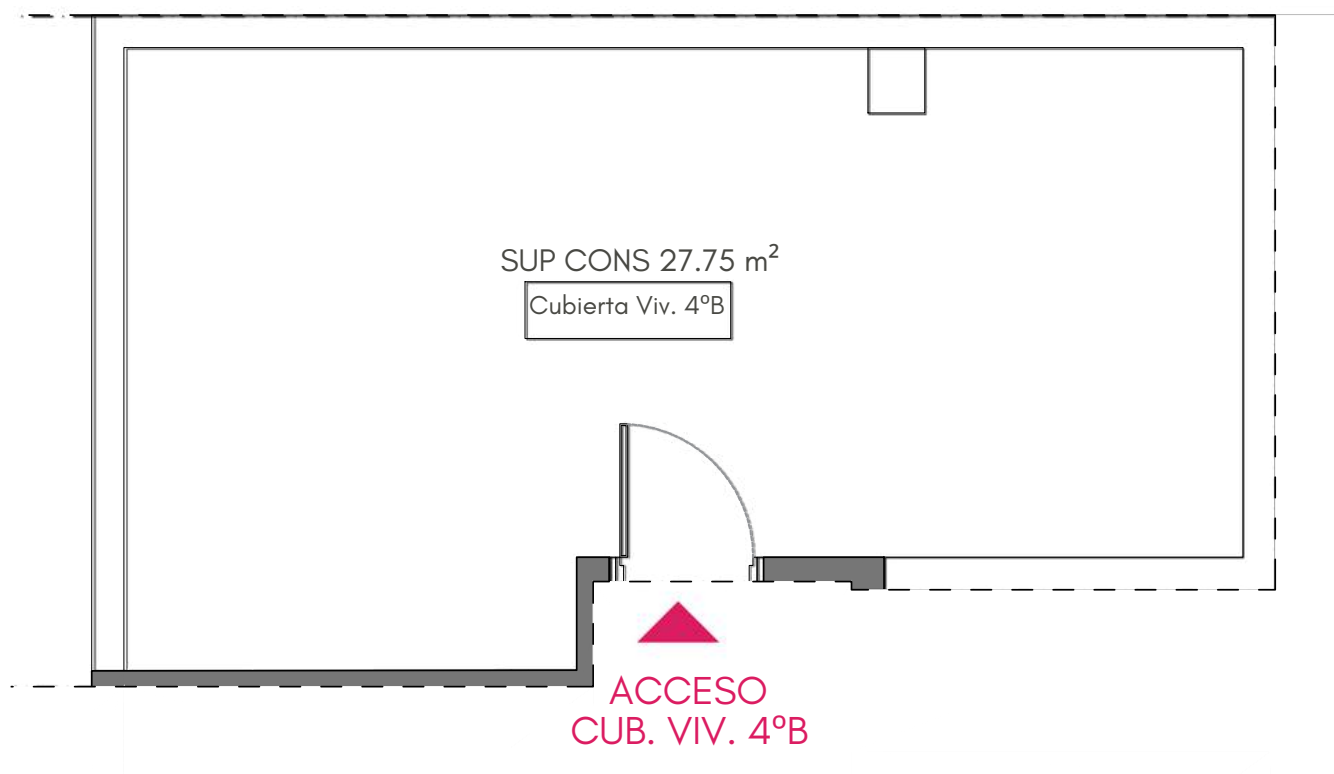
### SUPERFICIE VIVIENDA 4º A

Sup. útil int. vivienda 4º A	43.89 m <sup>2</sup>
Sup. útil ext. vivienda 4º A	2.96 m <sup>2</sup>
Sup. útil terraza cub. vivienda 4º A	24.05 m <sup>2</sup>
Sup. construida vivienda 4º A	52.48 m <sup>2</sup>

VIVIENDA 4ª PLANTA, PUERTA: A

ESCALA: 1/50 @A3





SUPERFICIE VIVIENDA 4º B	
Sup. útil int. vivienda 4º B	50.66 m <sup>2</sup>
Sup. útil ext. vivienda 4º B	3.08 m <sup>2</sup>
Sup. útil terraza cub. vivienda 4º B	26.50 m <sup>2</sup>
Sup. construida vivienda 4º B	59.65 m <sup>2</sup>

VIVIENDA 4ª PLANTA, PUERTA: B

ESCALA: 1/50 @A3





# 06 RENDERS

































# 07 CONTACTO



[mar@vaerealestate.com](mailto:mar@vaerealestate.com)



+34 649 320 264



[www.vaehomes.com](http://www.vaehomes.com)



Carrer de Josep Tous i Ferrer, 3, Entresuelo 1º  
07002 Palma





# VAE FRANCISCO MARTÍ I MORA, 21

## TU HOGAR, NUESTRA ILUSIÓN

La información proporcionada en este dossier es meramente indicativa. Por favor, tenga en cuenta que dicha información puede cambiar en el transcurso del proceso de ejecución de la obra debido a necesidades imprevistas. Los cambios no afectarán, en ningún caso, a la calidad de los materiales ni al precio de la vivienda. Los renders y/o imágenes que aparecen en este dossier también son meramente representativos y sirven como inspiración. Se han incluido a modo de ejemplo del concepto general de la vivienda. Por lo tanto, no representan, en ningún caso, las marcas y acabados finales de la vivienda.

